

**注意：本试卷内容和难度是参照对口考纲命制的，单招也会参照对口命题但难度不超过对口。普通高中学生的信息技术部分练习也可适用。**

考试说明：

1.>>难度比例：容易 60% 较易 25% 中等 10% 难 5%；

2.>>考试依据：《中等职业学校专业教学标准（试行）》相关专业教学标准等；

3.>>本试卷满分 200 分，考试时间 40 分钟。

1. 某硬盘有两个盘片，盘片双面均用于存储信息，每面的磁道编号为 0~999，扇区编号为 0~63，每扇区 512 Byte，该硬盘格式化容量为 [单选题] \*

62.5KB

62.5MB

125KB

125MB(正确答案)

微信公众号：川蜀职升学  
高职单招QQ群：901392809

2. 决定计算机系统可访问的物理内存范围是\_\_\_\_\_. [单选题] \*

CPU 的工作频率

数据总线的位数

指令的长度

地址总线的位数(正确答案)

3. “感知中国”是我国政府为促进\_\_\_\_\_发展而制定的. [单选题] \*

信息公路技术

新型材料技术

大数据技术

物联网技术(正确答案)

4. 在数制的转换中，正确的叙述是 \_\_\_\_\_. [单选题] \*

对于相同的十进制整数 ( $>1$ )，其转换结果的位数的变化趋势随着基数  $R$  的增大而减少(正确答案)

对于相同的十进制整数 ( $>1$ )，其转换结果的位数的变化趋势随着基数  $R$  的增大而增加

不同数制的数字符是各不相同的，没有一个数字符是一样的

对于同一个整数值的二进制数表示的位数一定大于十进制数字的位数

5. 将逻辑数 10111000 和 11001010 进行逻辑与运算后,其所得结果再和 10100110 进行逻辑或运算,最终的结果是 \_\_\_\_\_. [单选题] \*

00101110

11011110

10101110(正确答案)

10010111

6. 英文缩写 CAI 的中文意思是 \_\_\_\_\_. [单选题] \*

计算机辅助教育 CBE

计算机辅助设计 CAD

计算机辅助教学(正确答案)CAU

计算机辅助工程 CAE

7. 我国长城台式机通过国家电子计算机质量监督检测中心的测试其平均无故障时间突破 12 万小时的大关。请问平均无故障时间的缩写是 \_\_\_\_\_. [单选题] \*

MTTR

MIPS

MTBF(正确答案)

MTTF

8. 目前多媒体计算机中对动态图像数据压缩常采用\_\_\_\_\_. [单选题] \*

JPEG

GIF

MPEG(正确答案)

RM

9. 下列关于第三代计算机的特点,错误的是\_\_\_\_\_. [单选题] \*

硬件方面,逻辑元件采用中、小规模集成电路

软件方面出现了分时操作系统以及结构化、规模化程序设计方法

应用领域开始进入工业生产的过程控制和人工智能领域(正确答案)

特点是速度更快(一般为每秒数百万次至数千万次),而且可靠性有了显著提高,价格进一步下降,产品走向了通用化、系列化和标准化等

10. 获取信息的基本过程是\_\_\_\_\_.

①确定信息来源②保存信息③确定信息需求④采集信息 [单选题] \*

③②④①

③①④②(正确答案)

②③①④

②③④①

11. DOS 系统中打印机设备名是\_\_\_\_\_. [单选题] \*

CON

PRINTER

AUX

PRN(正确答案)

12. Windows 7 提供的默认桌面背景显示方式是\_\_\_\_\_. [单选题] \*

居中

拉伸

填充(正确答案)

平铺

13. 超大规模集成电路（VLSI）芯片上的元件数目范围是\_\_\_\_\_. [单选题] \*

1000-10000 个

1000-1000000 个(正确答案)

1000000 个以上

10000-100000 个

14. IEEE1394 接口是一种接口标准,这种接口允许把计算机、计算机外部设备、各种家电设备非常简单地连接在一起,这种标准接口是\_\_\_\_\_方式传输数据的. [单选题] \*

并行

串行(正确答案)

并串行自动识别

独行

15. 机器人实际上是一种特殊的计算机,也遵循冯 诺依曼结构,下面属于机器人输出设备的是\_\_\_\_\_. [单选题] \*

机器人的大脑(主板)

机器人的眼睛(光敏传感器)

机器人的耳朵(声音传感器等)

机器人的脚(驱动马达、履带、轮子等)(正确答案)

16. 在使用 Word 文本编辑软件时,为了把不相邻两段的文字互换位置,最少用\_\_\_\_次"剪切+粘贴"操作。 [单选题] \*

1

2(正确答案)

3

4

17. 在 Excel 某列单元格中,快速填充 2011 年~2013 年每月最后一天日期的最优操作方法是\_\_\_\_\_. [单选题] \*

在第一个单元格中输入“2011-1-31”,然后使用 MONTH 函数填充其余 35 个单元格。(正确答案)

在第一个单元格中输入“2011-1-31”,拖动填充柄,然后使用智能标记自动填充其余 35 个单元格

在第一个单元格中输入“2011-1-31”，然后使用格式刷直接填充其余 35 个单元格

在第一个单元格中输入“2011-1-31”，然后执行“开始”选项卡中的“填充”命令

18. 在 Word 编辑状态下，选择段落后拖动水平标尺上沿的“首行缩进”滑块，则\_\_\_\_\_。 [单选题] \*

插入点所在行的起始位置被重新确定

文档中各段落的首行起始位置都重新确定

文档中被选择的各段落首行起始位置都重新确定(正确答案)

文档中各行的起始位置都重新确定

19. 用 Excel 可以创建各类图表,为了描述特定时间内,各个项之间的差别情况,用于对各项进行比较应该选择\_\_\_\_\_图表。 [单选题] \*

条形图(正确答案)

折线图

散点图

面积图

20. 在 Excel 2010 中 C2 单元格有公式“=rank(B2,B\$:B\$50)”,并向下填充至 C50, 当 B 列删除后, C2 单元格将显示\_\_\_\_\_。 [单选题] \*

#REF!(正确答案)

#NULL!

#N/A

#NUM!

21. 下面关于 EXCEL 2010 说法错误的是\_\_\_\_\_. [单选题] \*

EXCEL 2010 设置的背景图案不可以打印出来

格式刷既能应用格式，也可以应用列宽、行高

应用了筛选以后，筛选的结果随数据源的变化而变化(正确答案)

在地址栏输入"A: A"可以选中 A 列

22. 对一个演示文稿执行放映,下列描述错误的是\_\_\_\_\_. [单选题] \*

可以从任何一张幻灯片开始

按照预先设置的放映方式进行

必须在 PowerPoint 软件内启动(正确答案)

放映开始后 可随时结束

23. 下面关于“关系模式”与“关系”两个概念的不正确叙述是\_\_\_\_\_. [单选题] \*

关系模式是指二维表的结构，不包括二维表的内容

关系包括二维表的内容

关系模式和关系是动态的(正确答案)

关系模式是对关系的描述

24. 设有关系 W (工号，姓名，工种，定额)，将其规范化到第三范式正确的答案是\_\_\_\_\_. [单选题] \*

W1 (工号，姓名)，W2 (工种，定额)

W1 (工号，工种，定额)，W2 (工号，姓名)

W1 (工号, 姓名, 工种), W2 (工种, 定额)(正确答案)

以上都不对

25. 对于一个日期/时间类型的字段, 如果想使该字段数据以类似“xxxx 年 x 月 x 日”方式显示, 可以通过对其字段属性的“格式”设定为\_\_\_\_\_来实现。 [单选题] \*

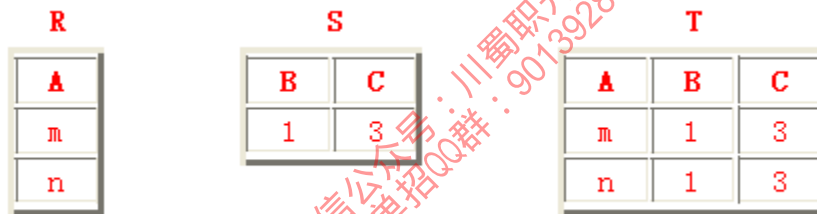
常规日期

短日期

中日期

长日期(正确答案)

26.



由关系 R 和 S 通过运算得到关系 T, 则所使用的运算是\_\_\_\_\_。 [单选题] \*

交

除

并

笛卡儿积(正确答案)

27. 在 ACCESS 中, 有表达式 Iif(2^6<59, 59, 100) 的结果是\_\_\_\_\_。 [单选题]

\*



59

60

90

100(正确答案)

28. “座机电话”字段只能输入 0~9 之间的 8 位数字字符，输入掩码应该设置为\_\_\_\_\_. [单选题] \*

99999999

#####

00000000(正确答案)

LLLLLLLL

29. 为"教师"表的职工号字段添加有效性规则:职工号的最左边三位字符是 110,正确的 SQL 语句是 [单选题] \*

CHANGE TABLE 教师 ALTER 职工号 SET CHECK LEFT(职工号,3)="110"

ALTER TABLE 教师 ALTER 职工号 SET CHECK LEFT(职工号,3)="110"(正确答案)

ALTER TABLE 教师 ALTER 职工号 CHECK LEFT(职工号,3)="110"

CREATE TABLE 教师 ALTE R 职工号 SET CHECK OCCURS(职工号,3)="110"

30. 关于 Access 的叙述中,不正确的是\_\_\_\_\_. [单选题] \*

数据的类型决定了数据的存储和使用方式

表是记录的集合,每条记录又可划分成多个字段

对表操作时,是对字段与记录分别进行操作的

通常空表是指不包含表结构的数据表(正确答案)

31. 通过使用\_\_\_\_\_命令用来检查应用层工作正常 [单选题] \*

PING

TRACERT

TELNET(正确答案)

IPCONFIG

32. 下面关于 OSI 参考模型各层功能的说法错误的是\_\_\_\_\_。 [单选题] \*

传输层的基本功能是建立、维护虚电路，进行差错校验和流量控制

数据分段是在 OSI 参考模型中的传输层完成的

OSI 参考模型是对发生在网络设备间的信息传输过程的一种理论化描述，并且定义了如何通过硬件和软件实现每一层功能(正确答案)

网络层决定传输报文的最佳路由，其关键问题是确定数据包从源端到目的端如何选择路由

33. 远程桌面连接使用的 RDP 协议默认端口号为\_\_\_\_\_。 [单选题] \*

443

8080

3389(正确答案)

22

34. 以太网在发送数据时，若前\_\_\_\_\_字节没有发生冲突，则后续的数据就不会发生冲突 [单选题] \*

4

46

64(正确答案)

128

35. 现有 CSS 语法：border:1pt dashed #ff0000，所表示的含义为 [单选题] \*

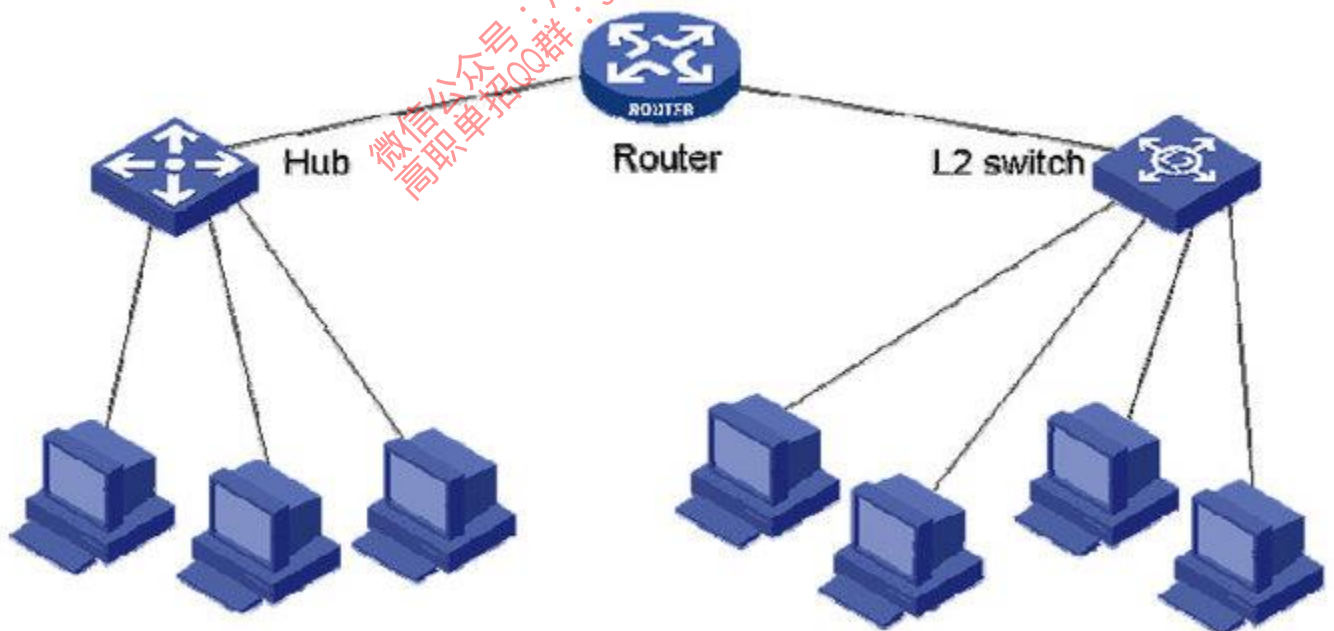
设置边框的宽度为 1pt、样式为直线、颜色为红色

设置边框的宽度为 1pt、样式为双直线、颜色为红色

设置边框的宽度为 1pt、样式为大点虚线、颜色为红色(正确答案)

设置边框的宽度为 1pt、样式为 3D 框入线、颜色为红色

36. XYZ 公司网络如图所示，其中 Router 上没有配置任何逻辑接口；所有的主机之间均可以正常通信。则



此网络中有\_\_\_\_\_个冲突域.

[单选题] \*

2

9

6(正确答案)

7

37. 在进行交换机初始化配置时，现有命令“Switch (config-if) # no shutdown”的作用是 [单选题] \*

启用 VLAN(正确答案)

保存配置

进入全局配置模式

返回到特权模式

38. 多路复用是指两个或多个用户共享公用信道的一种机制,其中 ISDN 提供了一种数字化的比特管道，它采用信道复用技术为\_\_\_\_\_. [单选题] \*

TDM(正确答案)

FDM

CDM

WDM

39. 关于多媒体说法，下列叙述正确的是\_\_\_\_\_. \*

图像数据经有损压缩后,图像所需的存储空间更小而且图像质量会下降(正确答案)

多媒体技术具有处理信息范围的空间扩展和放大能力(正确答案)

将矢量图形以任意分辨率打印出来，都不会影响清晰度(正确答案)

将相同的或相似的数据或数据特征归类，使用较少的数据量描述原始数据，以达到减少数据量的目的这种压缩称为有损压缩

40. 元宇宙本质上是对现实世界的虚拟化、数字化过程，其中虚拟化技术包括\_\_\_\_\_。 \*

VR(正确答案)

AR(正确答案)

MR(正确答案)

VT

41. word 中的邮件合并可以方便我们快速填充数据，其中邮件合并的文档类型包括\_\_\_\_\_。 \*

信函(正确答案)

信封(正确答案)

目录(正确答案)

电子邮件(正确答案)

42. 下面关于 PPT 说法错误的是\_\_\_\_\_。 \*

在幻灯片放映视图时，屏幕上的"标题栏"不会自动消失(正确答案)

同一演示文稿的模板可以不同(正确答案)

PPT 中标题的等级不具有"继承性"，但具有分层性(正确答案)

PPT 软件中有选择窗格的功能

43. 下面关于关系模型说法正确的有\_\_\_\_\_。 \*

关系模型的基本数据结构就是关系(正确答案)

关系中的行、列次序可以任意交换(正确答案)

数据操作包括定义、检索、维护、计算等(正确答案)

关系代数运算中传统的集合操作包括并、差、交、笛卡尔积(正确答案)

44. MapReduce 是一种编程模型，用于大规模数据集的并行运算，其中它的主要思想包括\_\_\_\_\_两个方面. \*

Map(正确答案)

Hadoop

Reduce(正确答案)

Hive

45. 网卡是主要工作在数据链路层的网路组件，其功能包括： \*

帧的发送与接收(正确答案)

帧的封装与拆封(正确答案)

介质访问控制(正确答案)

数据转换(正确答案)

46. 信息安全的 CIA 属性有\_\_\_\_\_. \*

保密性(正确答案)

可用性(正确答案)

鉴别性

完整性(正确答案)

47. 所有计算机都是沿用的微软公司的 PC 标准 [判断题] \*

对

错(正确答案)

48. 如果线性地址是一个 32 位的无符号整数，就表示地址总线的位数可以高达 4G 的地址 [单选题] \*

对(正确答案)

错

49. 计算机系统中，输入设备必须经过存储器才能与输出设备交换数据 [判断题] \*

对(正确答案)

错

50. SATA 接口的硬盘采用并行通信方式 [判断题] \*

对

错(正确答案)

51. 1024 个汉字在计算机内存中占用 1KB 的存储空间 [判断题] \*

对

错(正确答案)

52. 显示器的垂直扫描频率又称刷新率，刷新率越高图像越稳定，闪烁感越小 [判断题] \*

对(正确答案)

错

53. 指令系统中采用不同寻址方式的目的是为直接访问外存储器提供可能 [判断题]

\*

对

错(正确答案)

54. 十进制数-48用补码表示为 11110000 [判断题] \*

对

错(正确答案)

55. 程序运行时，对局部范围的存储器频繁访问，而对此范围以外的地址则访问甚少的现象，称为程序访问的局部性 [判断题] \*

对(正确答案)

错

56. 某种数制中使用的数码的个数称为位权 [判断题] \*

对

错(正确答案)

57. 当打开了要命名的文件夹，能对其进行重命名 [判断题] \*

对(正确答案)

错

58. 一个汉字的机内码是 B0A1H,它的国标码是 3121H [单选题] \*



对

错(正确答案)

59. VGA 接口是显卡上输出模拟信号和数字信号的接口 [单选题] \*

对

错(正确答案)

60. 旋风计算机是最先采用显示器作为输出设备，拥有世界首款成熟的操作系统。

[单选题] \*

对(正确答案)

错

61. 在 word 文本中，一次只能定义一个文本块 [单选题] \*

对(正确答案)

错

62. 对专门进行文字处理软件的文档进行排序时，可设置 64 个关键字 [单选题] \*

对

错(正确答案)

63. 如果要删除某个区域的内容，可以先选定要删除的区域，然后按 delete 键或 backspace 键 [单选题] \*

对

错(正确答案)

64. 在 excel 中，使用 counta 函数求空单元格的个数 [单选题] \*

对

错(正确答案)

65. 选择是在二维表的垂直方向上选取的一个子集 [单选题] \*

对

错(正确答案)

66. 在嵌套查询中，如果子查询返回字段包含多个，此时应选择 any 运算来连接 [单选题] \*

对

错(正确答案)

67. 两表建立参照完整性以后，其产生的效果相当于右连接 [单选题] \*

对(正确答案)

错

68. 设有关系 R1 和关系 R2，经过关系运算后得到的结果为 S，则 S 为一个表单 [单选题] \*

对

错(正确答案)

69. OSI 参考模型的数据单元有 SDU、PDU、IDU [单选题] \*

对(正确答案)

错

70. 对称加密收发双方使用相同的密钥和算法所以对称加密的密钥分发和管理比较困难 [单选题] \*

对(正确答案)

错

71. ARP 协议的广播被限制在同一个网段内 [单选题] \*

对(正确答案)

错

72. 在创建 Web 站点时，如果 IP 地址甚至为“未分配”，也可以浏览网站 [单选题] \*

对(正确答案)

错

73. 万兆网的规范为 IEEE 802.3u [单选题] \*

对

错(正确答案)

微信公众号：川蜀职升学  
高职单招QQ群：901392809